

その先にある豊かな生活へ

TAKUBO

TAKUBO 株式会社 田窪工業所

Technology & Kindness for Beautiful life

takuboindustrial.com

目指しているのは、便利で豊かな生活の創造です。

Our goal is to create a useful and affluent life.



- 我々は仕事を通じて社会に対して不易の奉仕をいたしましょう。
We immutably serve society through work.
- 我々は誠実に仕事を行いましょう。
We work in good faith.
- 我々は仕事を通じて得意先や関係者との善意と友情を深め、共存共栄をはかりましょう。
We make good relation with customers and suppliers for mutual prosperous coexistence.
- 我々は仕事を行うにあたり、常に公平を旨といたしましょう。
We always keep in mind the principle of fair impartiality at work.
- 我々は仕事を通じて社会に対する感謝の気持ちを表しましょう。
We express sincere thanks to society through work.
- 我々はタクボ製品に責任を持とう。
We are responsible for Takubo products.

田窪工業所は創業以来、上記の基本精神のもと総合的な生活環境づくりを目指す企業として日々研鑽を重ねてきました。目指しているのは、「便利で豊かな生活の創造」。収納庫、物置、ガレージ、ごみハウスなどのエクステリア用品からキッチンで使うインテリア用品をはじめ、その他の住宅関連用品まで幅広いアイテムを世に送り出してきました。毎日の生活に役立って、より快適であること。さらに地球に徹底して優しいものづくりを行うことが私たちの使命だと考えています。永年にわたって培ってきた高い技術力と柔軟な発想により、タクボ製品を世界に向かって発信していく、それが私達ของบริษัทです。

Since establishment, Takubo Industrial Co., Ltd. strives for the creation of a comprehensive living environment under the basic policy above. Our mission is "to create a useful and affluent life." We create a wide range of products including exterior products like storage sheds, tool sheds, garages and garbage sheds plus interior products used in the kitchen, in addition to many housing related products. That are useful for everyday life to supply more comfort and creation of absolute tranquility for the earth-this is our mission. We supply Takubo products to the world with high technological capabilities through flexible ideas acquired over many years.



代表取締役社長 黒田 祐弘
President SUKEHIRO KURODA

企業概要

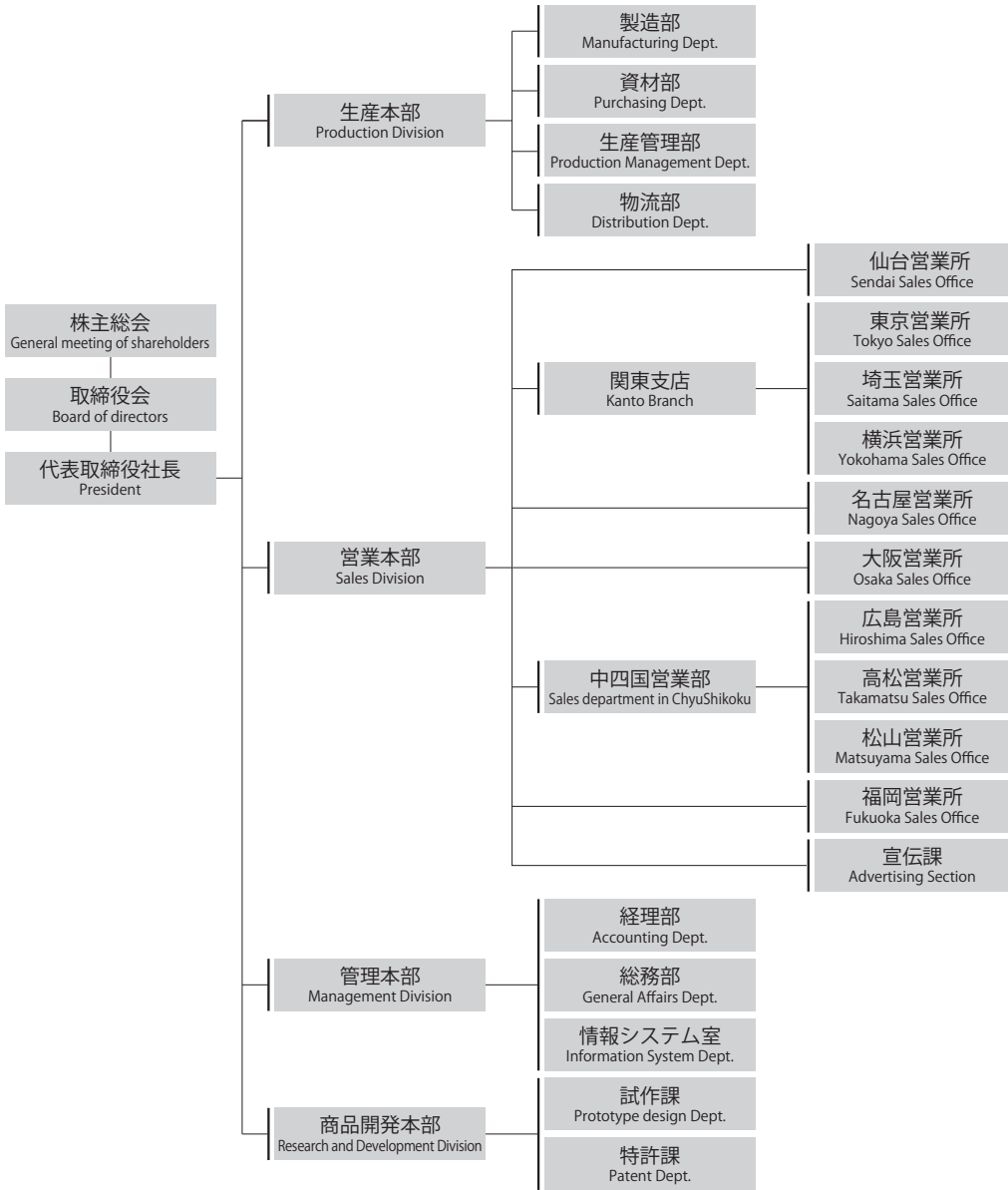
Company Profile

会 社 名	株式会社田窪工業所	主要納入先	ホームセンター/量販店/百貨店
創 業	1946 (昭和21)年3月		通信販売・ネット販売会社/建材店
法 人 設 立	1961 (昭和36)年3月17日		金物・家具専門店/建設会社/JR
資 本 金	8,000万円		国/都道府県・市町村/日本住宅協会/
営 業 品 目	スチール製物置、収納庫、ガレージ、 自転車置場、キッチン用品		共済組合/住宅供給公社/UR/ 生活協同組合 農業協同組合/海外
		関 連 会 社	セントラル商事株式会社 全日本運輸株式会社

Company Name	Takubo Industrial Co., Ltd.	Major Customers	Home improvement retailers, mass retailers, department stores
Establishment	March 1946		Mail-order and online retailers, building material stores
Incorporation	March 17, 1961		Hardware and furniture specialty shops, construction companies,
Capital	¥80,000,000		Japan Railways (JR)/Government Institution
Lines of Businesses	Steel storage products, storage sheds, garage bicycle parking shelters, kitchen products		Municipalities, Japan Housing Association (JHA), mutual aid societies
			Housing supply corporations, Urban Renaissance Agency (UR), consumer cooperatives
			Agricultural cooperatives, overseas customers
		Affiliated Companies	Central Shoji Co., Ltd.
			All Japan Transport Co., Ltd.

組織図概要

Organizational Tree



最先端の設備が敷かれたプロダクツライン。 タクボ製品は、高い技術力を背景に一貫生産されます。

Our products have been manufactured by continuous production in our state of the art facility.

インテリアからエクステリア、家庭日用品にいたるまでタクボ製品は、自社工場で厳重な品質管理のもと一貫生産されます。その高い技術力に裏付けられたハイクオリティで、生活を彩るデザインはユーザーの圧倒的な支持を受けています。その優れた製品を生み出す舞台は、東京ドーム約5個分に匹敵する7万坪の広大な敷地の中に建てられた工場群に他なりません。タクボの本部機能と生産機能が集結したここでは、開発試作部門が工場に隣接。時々刻々と寄せられる市場情報をもとに試作を重ねた上で本生産され、業界でもトップクラスの厳しい検査を経て製品化されます。

We produce these products using integrated processes under stringent quality control conditions in our self-owned factory. Design for living surrounded by quality has been proven by advanced technological power gained from overwhelming support from our customers. The venue to produce such excellent products are a factory built with a vast area of 23.14 hectare equivalent to about five Tokyo Domes. Here in this venue where the Head Office and production facilities are gathered, the development and test departments are situated close to the factory. After making many prototypes based on market information obtained on a continuous basis from hour to hour, we produce the actual product. The products are commercialized after going through the most stringent inspection in the industry.



レベラーシャーライン



パンチングプレス
Salvagnini 社製



パンチコイルライン



塗装ライン（溶剤・粉体）



梱包ライン

目指しているのは、その先の豊かさ。 タクボは、つねに進歩的な提案を行います。

We are working towards a nicer lifestyle with our innovative proposal.

現在、タクボ製品は約1500種類。ラインナップはスチール製の物置をはじめ、ガレージや自転車置場、また、ステンレス製のタオル掛け・水切り棚などのインテリア製品を中心に、その他住宅関連用品にまで及び、幅広いレパートリーの製品を世に送りだしています。ものづくりのコンセプトは、お客様への「進歩的な生活の提案」。その先にある豊かさへ照準を当てています。

At this point of time, Takubo has approximately 1500 different types of products. This wide range of products covers steel ornaments, garages, bicycles parking equipment, interior products including stainless-steel towel hangers and crockery dish drain shelves, plus other housing related products. Our production concept is "progressive life proposals" for customers. We focus on the affluence for the future.

人に対して、優しい眼差しを持つこと。 タクボが大切にしているものづくりポリシーです。

Watching over like a mother hawk.

子供から大人、そしてお年寄りまで幅広い年齢層の人たちが使うものだからこそ、「優しい眼差し」を持つものづくりをしたい。経営トップをはじめとして、デザイナー、試作設計担当者、マーチャンダイザーなど製品開発に関わるすべてのスタッフは、このことを肝に銘じています。ユニバーサルデザインを積極的に採用しているのも、その顕れ。「お客様第一主義」がすべての現場で息づいています。

We would like to create with a "gentle mind" because our products are used by all ages for children, adults and elderly people. All our staff will recognize this factor as they are involved with product development right through from top managements, designers, prototype design staff and merchandisers. Positive adoption of universal design highlights the concept of "customer is first." This concept is well demonstrated in all our work areas.

徹底したマーケティングと現場検証主義。 本当に求められているものをプロダクトします。

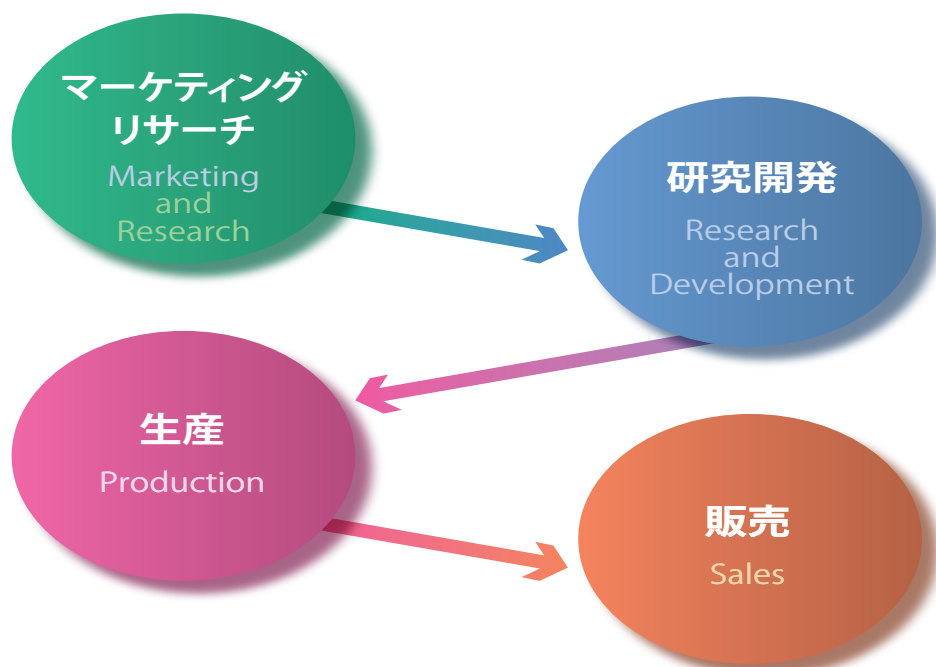
We produce what customers really want through the strategic marketing and on-the-spot inspection.

緻密で詳細なマーケット情報の分析、猫の目のように変るユーザーニーズ&ウォンツの把握、最新トレンドの調査。タクボは、国内マーケットのみならず海外マーケット情報もいち早くキャッチして製品開発に反映させます。国内外で、店頭で何がどう動いているのか、ユーザーの心にどう響いたのか。そうしたことのひとつひとつを鋭く検証して製品がつくられます。

We collect and implement accurate and detail analysis of market information, understanding needs and the latest trends that are frequently changing. Takubo immediately collects all market information from abroad as well as in Japan to reflect on the information for product development. Information from abroad, Japan, in shops, is investigated to assess what and how it is changing and how will it affect the user's mind? We keenly examine these factors before creating products.

プロダクト・リレーション・システム

[Product Development System]



スタートは、自転車盗難防止機の開発でした。

How the company started-the development of an antitheft bicycle lock.

イタリアのヴィットリオ・デ・シーカ監督の世界的に有名な映画「自転車泥棒(1948年)」をご存知でしょうか。実は、1946年創業の田窪工業所が、最初に世間の注目を集めたのは1950年に「自転車盗難防止機」を開発した時です。当時、自転車はたいへん高価で、第二次世界大戦終結直後の交通手段の乏しい時代においては、映画のように日本国内でも自転車盗難事故が多発して、多くの人々が被害を受けていました。自転車の前輪を押し込むだけでグッとつかんで離さない、その盗難防止機は銀行や官公庁の建物の前に設置されて全国的な大ヒットを生みました。「人の役に立つ製品を開発したい」というコンセプトとともに、田窪工業所は新しい時代に向け飛躍的な歩を進めるに至りました。

Do you know a world-famous Italian movie, "The Bicycle Thief(1948)" directed by Vittorio De Sica? Actually, Takubo Industrial Co., Ltd. founded in 1946 first began to attract public attention was the year 1950 when our company had developed a new product, the antitheft bicycle lock.

At that time, the bicycle was not only above price but also a requisite for life due to the poor transportation condition after the end of World War II. Therefore, it was a rush of bicycle theft like a scene from the movie and the bane of people. The well-designed antitheft device (simply push down the front tire and an automatically activated hook securely locks it) made big waves across the country.

Takubo Industrial Company took a first step toward "developing products that serve your need".



自転車盗難防止機

【タクボ主力製品の変遷】

昭和
50年代



現在



物置

自転車置場

ガレージ

棚・タオル掛け

1946年(昭和21年)	田窪芳一により田窪工業所設立創業
1950年(昭和25年)	自動式自転車盗難防止機、特許登録
1953年(昭和28年)	自動式自転車盗難防止機、発明協会優秀発明賞受賞
1954年(昭和29年)	社団法人発明協会創立50周年全日本発明展覧会表彰受賞
1957年(昭和32年)	パイプ棚・タオル掛を発売開始
1961年(昭和36年)	株式会社田窪工業所として法人設立 東京営業所を開設
1963年(昭和38年)	大阪営業所を開設
1968年(昭和43年)	スチール製物置「TYストックハウス」を発売開始
1969年(昭和44年)	高松宮様が今治本社ご来臨
1972年(昭和47年)	中小企業合理化モデル工場に指定される
1974年(昭和49年)	福岡営業所を開設
1975年(昭和50年)	TYストックハウスが建設大臣より優良住宅部品に認定される
1980年(昭和55年)	愛媛県知事表彰受賞
1983年(昭和58年)	名古屋営業所を開設
1984年(昭和59年)	神奈川営業所を開設 文部大臣より産業教育に関し表彰受賞 科学技術長官賞「科学技術振興功績者表彰」受賞
1985年(昭和60年)	東東京営業所を開設 通商産業大臣より工業所有権に関し表彰受賞
1988年(昭和63年)	自転車置場が優良住宅部品に認定される 科学技術庁長官より発明奨励表彰を受賞
1989年(平成元年)	通商産業大臣より合理化モデル工場として表彰受賞 創業者の田窪芳一、勲四等旭日小綬章を受賞 西条工場に新事務所落成し稼働開始
1990年(平成 2 年)	北関東営業所を開設
1994年(平成 6 年)	TYリブポールの特許登録・全国販売開始
1998年(平成10年)	仙台営業所を開設
2000年(平成12年)	常陸宮殿下・同妃殿下が工場見学のためご来臨
2001年(平成13年)	物流センター機能を併設した大阪営業所を新築
2002年(平成14年)	収納庫「グランプレステージ」を発売開始
2004年(平成16年)	北関東営業所を上尾市へ移転し、埼玉営業所として名称変更 神奈川営業所の名称を横浜営業所へ変更
2005年(平成17年)	広島営業所を開設
2006年(平成18年)	物置「Mrストックマンダンディ」「Mrトールマン」を発売開始 グループ会社のセカイフジと統合し岡山・高松・松山・今治の 各営業所を開設 レベラーシャー設備導入
2007年(平成19年)	収納庫「グランプレステージ・ジャスト」を発売開始
2009年(平成21年)	VOC排出規制対応型パネル粉体塗装ライン導入(環境対応型) 収納庫「グランプレステージ・ジャスト」のリニューアルモデルを 発売開始
2010年(平成22年)	イタリア製高速パンチングプレスマシン (シャーリングとの複合高速機)導入 「Mrストックマンダンディ」「Mrトールマン」のリニューアルモデルを 発売開始
2011年(平成23年)	第一回「生活環境フェア」を開催 高耐候微粒塗装最新型フレーム粉体塗装ライン導入(環境対応型)
2012年(平成24年)	意匠塗装対応最新溶剤塗装ライン導入
2013年(平成25年)	関東支店・中四国営業部新設
2014年(平成26年)	4 本部制に組織再編 イタリア製高速パンチングプレスマシン(ガスレーザー加工機との 複合高速機)導入
2016年(平成28年)	創業70周年に伴う記念イベントを開催 収納庫のリニューアルモデル「グランプレステージジャンプ」を 発売開始
2019年(平成31年)	新物流倉庫の竣工
2020年(令和 2 年)	複合型粉体塗装ライン導入

1946	Takubo Industrial founded by Yoshiiti Takubo
1950	Patent granted for automated bicycle anti-theft device
1953	Award for Excellence in Invention and Innovation received from the Japan Institute of Invention and Innovation (JIII) for Takubo's automated bicycle anti-theft device
1954	Company commended at the All-Japan Invention Exhibition held in celebration of the 50th anniversary of JIII's founding
1957	Sales of pipe shelves and towel racks begin
1961	Incorporated as Takubo Industrial Co., Ltd. Tokyo Sales Office opened
1963	Osaka Sales Office opened
1968	Sales of "TY Stock House" steel storage products begin
1969	His Imperial Highness Prince Takamatsu visits Takubo
1972	Company receives "model factory for rationalization of small-to-medium-sized enterprises" designation
1974	Fukuoka Sales Office opened
1975	TY Stock House certified as a "quality housing component" by the minister of construction
1980	Company commended by the governor of Ehime Prefecture
1983	Nagoya Sales Office opened
1984	Kanagawa Sales Office opened Company commended for industrial education by the minister of education Award for Person of Distinguished Services to the Promotion of Science and Technology received from the director general of the science and technology agency
1985	Higashi-Tokyo Sales Office opened Company commended in relation to industrial property rights by the minister of international trade and industry
1988	Bicycle parking shelter certified as a "quality housing component" Company receives Award for Promotion of Invention from the director general of the science and technology agency
1989	"Model factory for rationalization of small-to-medium-sized enterprises" commendation received from the minister of international trade and industry Company founder Yoshiiti Takubo receives the Order of the Rising Sun, Gold Rays with Rosette (4th Class) New office at the Saijo Plant is completed, operations begin
1990	Kita-Kanto Sales Office opened
1994	Patent granted for TY Rib Pole, nationwide sales begin
1998	Sendai Sales Office opened
2000	Their Imperial Highnesses Prince and Princess Hitachi visit Takubo to tour the factory
2001	New Osaka Sales Office with adjoining distribution center is constructed
2002	Sales of "Grand Prestige" storage sheds begin
2004	Kita-Kanto Sales Office relocated to Ageo City and renamed as Saitama Sales Office Kanagawa Sales Office renamed as Yokohama Sales Office
2005	Hiroshima Sales Office opened
2006	Sales of "Mr. Stockman Dandy" and "Mr. Tallman" storage products begin Sekai Fuji becomes a Group company and the Okayama, Takamatsu, Matsuyama and Imabari Sales Offices are opened Leveler shear equipment introduced at the Company
2007	Sales of "Grand Prestige Just" storage sheds begin
2009	Panel powder-coating line compliant with VOC emission regulations introduced at the Company (environmental measure) Sales of redesigned "Grand Prestige Just" storage sheds begin
2010	High-speed, Italian-made punch press machine (shearing and multifunction high-speed processing machine) introduced at the Company Sales of redesigned "Mr. Stockman Dandy" and "Mr. Tallman" products begin
2011	First "Lifestyle and Environment Fair" is held High-weather-resistance, leading-edge frame powder coating line using atomized coating introduced (environmental measure)
2012	Cutting-edge solvent coating line capable of design-oriented finishing introduced at the Company
2013	Kanto Branch and Chu Shikoku Sales Department opened
2014	Company structure reformed to four divisions High-speed, Italian-made punch press machine (multifunction high-speed processing machine with gas laser finishing apparatus) introduced at the Company
2016	70th anniversary of the foundation ceremony Sales of redesigned "Grand Prestige Jump" storage sheds begin
2019	The completion of the new distribution warehouse
2020	The introduction of compound type powder-coating line



TAKUBO 株式会社 田窪工業所

西条事務所・工場	〒799-1392	愛媛県西条市北条962-7	TEL: 0898-65-5000(代)	FAX: 0898-65-4677
仙台営業所	〒983-0035	宮城県仙台市宮城野区日の出町3-8-12	TEL: 022-783-3360(代)	FAX: 022-783-8815
関東支店	〒132-0001	東京都江戸川区新堀1-6-5	TEL: 03-3698-2205(代)	FAX: 03-3698-5237
東京営業所	〒132-0001	東京都江戸川区新堀1-6-5	TEL: 03-3698-2205(代)	FAX: 03-3698-5237
埼玉営業所	〒362-0066	埼玉県上尾市領家91-1	TEL: 048-783-0771(代)	FAX: 048-783-0778
横浜営業所	〒226-0028	神奈川県横浜市緑区いぶき野31-14	TEL: 045-984-1891(代)	FAX: 045-982-5040
名古屋営業所	〒485-0081	愛知県小牧市横内字下割子287-21	TEL: 0568-74-5506(代)	FAX: 0568-74-5537
大阪営業所	〒561-0891	大阪府豊中市走井3丁目1-2	TEL: 06-6844-3300(代)	FAX: 06-6844-3211
中四国営業部	〒799-1392	愛媛県西条市北条962-7	TEL: 0898-76-7037(代)	FAX: 0898-65-5121
広島営業所	〒731-0231	広島県広島市安佐北区亀山4-11-54	TEL: 082-814-6690(代)	FAX: 082-819-1550
高松営業所	〒761-8075	香川県高松市多肥下町1529-8	TEL: 087-865-1349(代)	FAX: 087-866-9738
松山営業所	〒790-0062	愛媛県松山市南江戸2-4-10	TEL: 089-922-4300(代)	FAX: 089-924-0359
福岡営業所	〒812-0888	福岡県福岡市博多区板付7-11-15	TEL: 092-591-5524(代)	FAX: 092-573-2994

For Information or to Order CALL
TAKUBO INDUSTRIAL CO.,LTD
Tel.81-898-65-5000 Fax.81-898-65-4677